



Atelier de restitution des résultats des activités menées dans le cadre du Projet d'Amélioration de la Pêche Côtère de Petits pélagiques (FIP petits pélagiques Mauritanie)

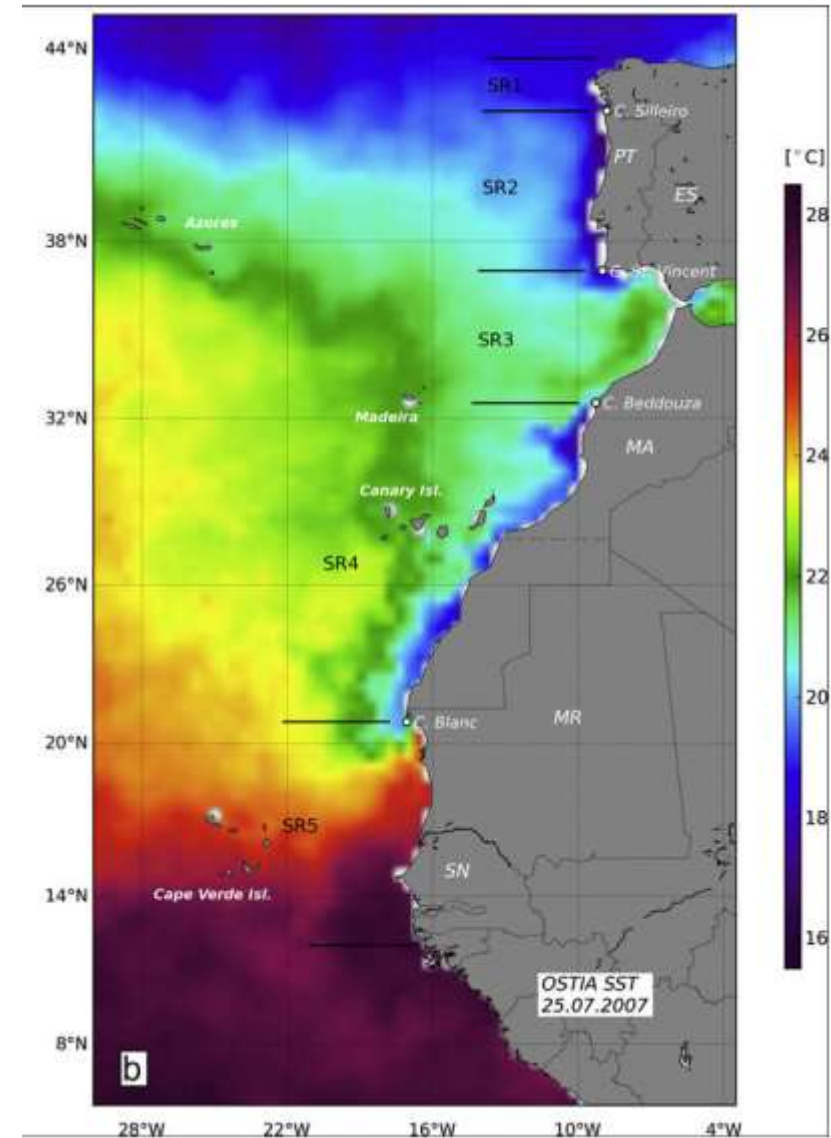
Distribution spatiale de l'effort de pêche des bateaux senneurs et chalutiers suivant les données VMS et les journaux de pêche

Yeslem EL VALLY
Cheikh Baye Braham

Groupe à affinité
tempérée :



Groupe à affinité
tropicale :



OBJECTIF

- Etudier la distribution des effort de pêche
- Comparer les zones d'activité de chaque segment

Les données utilisées: Données de VMS et journal de pêche

Les positions de pêche ont été sélectionnées sur la base de la vitesse du mobile

Position de pêche pour les senneurs: Vitesse inférieure à 2 nœuds

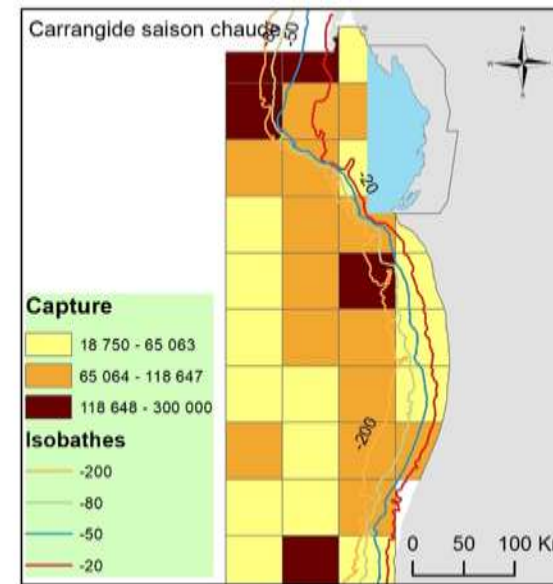
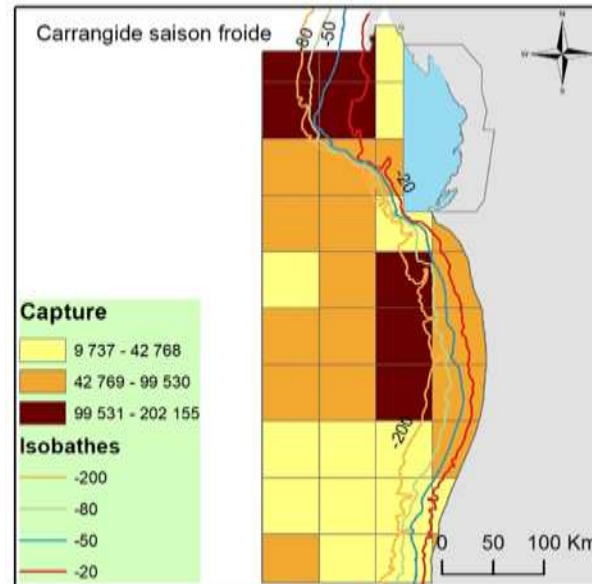
Position de pêche pour les chalutiers: Vitesse entre 4 et 6 nœuds



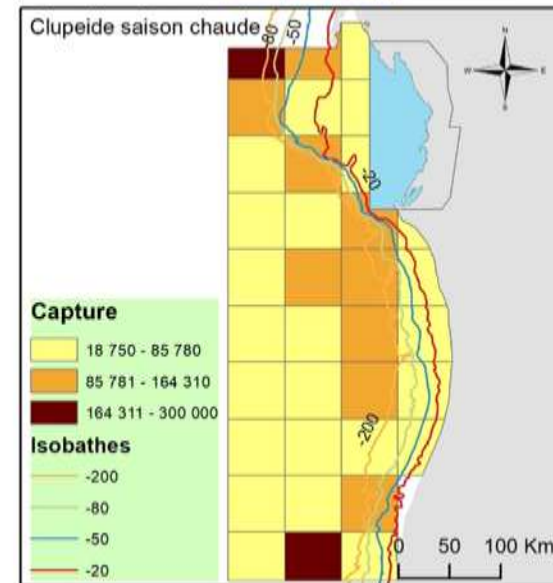
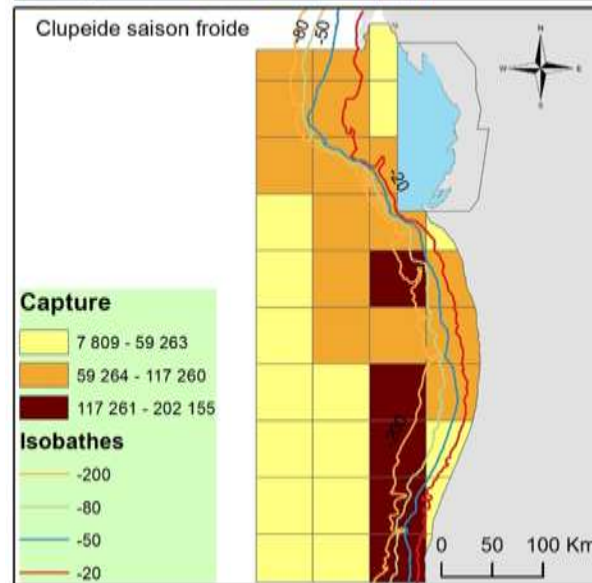
Pavillon	Indicatif Radio	Nom	Identification Communautaire	Identification Externe	Pays d'origine	Etat	Latitude	Longitude	Date	Heure	Vitesse	Cap suivi
FRA	****	****	FRA000****	RU ****	FRA		-23.156	49.212	01/10/2009	00:27:27	3	207
FRA	****	****	FRA000****	RU ****	FRA		-23.133	49.245	01/10/2009	01:27:05	5.6	54
FRA	****	****	FRA000****	RU ****	FRA		-23.139	49.319	01/10/2009	02:26:57	5	128
FRA	****	****	FRA000****	RU ****	FRA		-23.179	49.395	01/10/2009	03:27:27	2.6	138
FRA	****	****	FRA000****	RU ****	FRA		-23.206	49.495	01/10/2009	04:28:07	4.6	108
FRA	****	****	FRA000****	RU ****	FRA		-23.238	49.569	01/10/2009	05:28:33	4.2	106
FRA	****	****	FRA000****	RU ****	FRA		-23.268	49.648	01/10/2009	06:28:54	5.2	89

Distribution des captures ressources pélagiques par saison selon le JP

Carangidae



Clupeidae

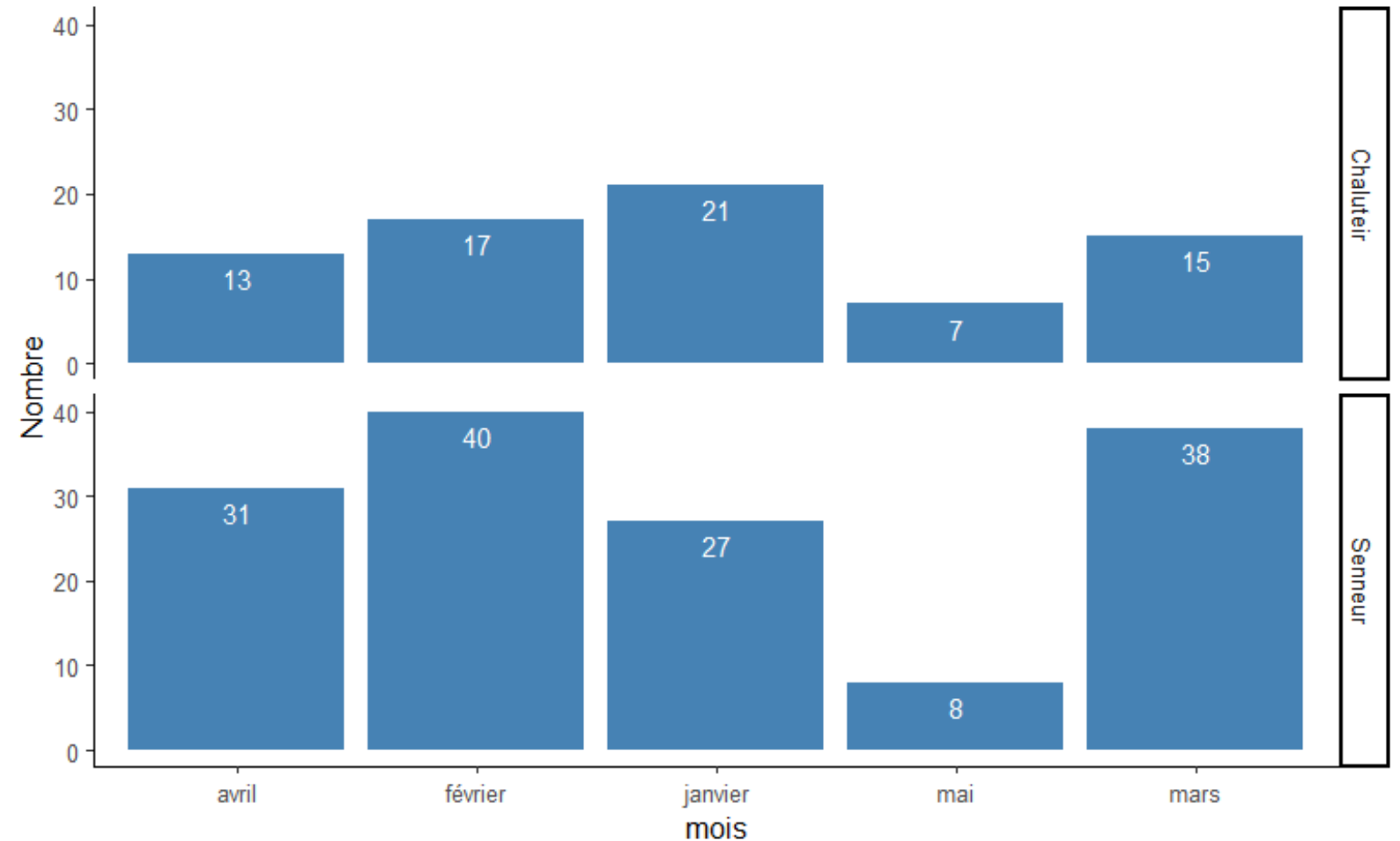


Nombre de bateau par type de segment (janvier – mai 2023)

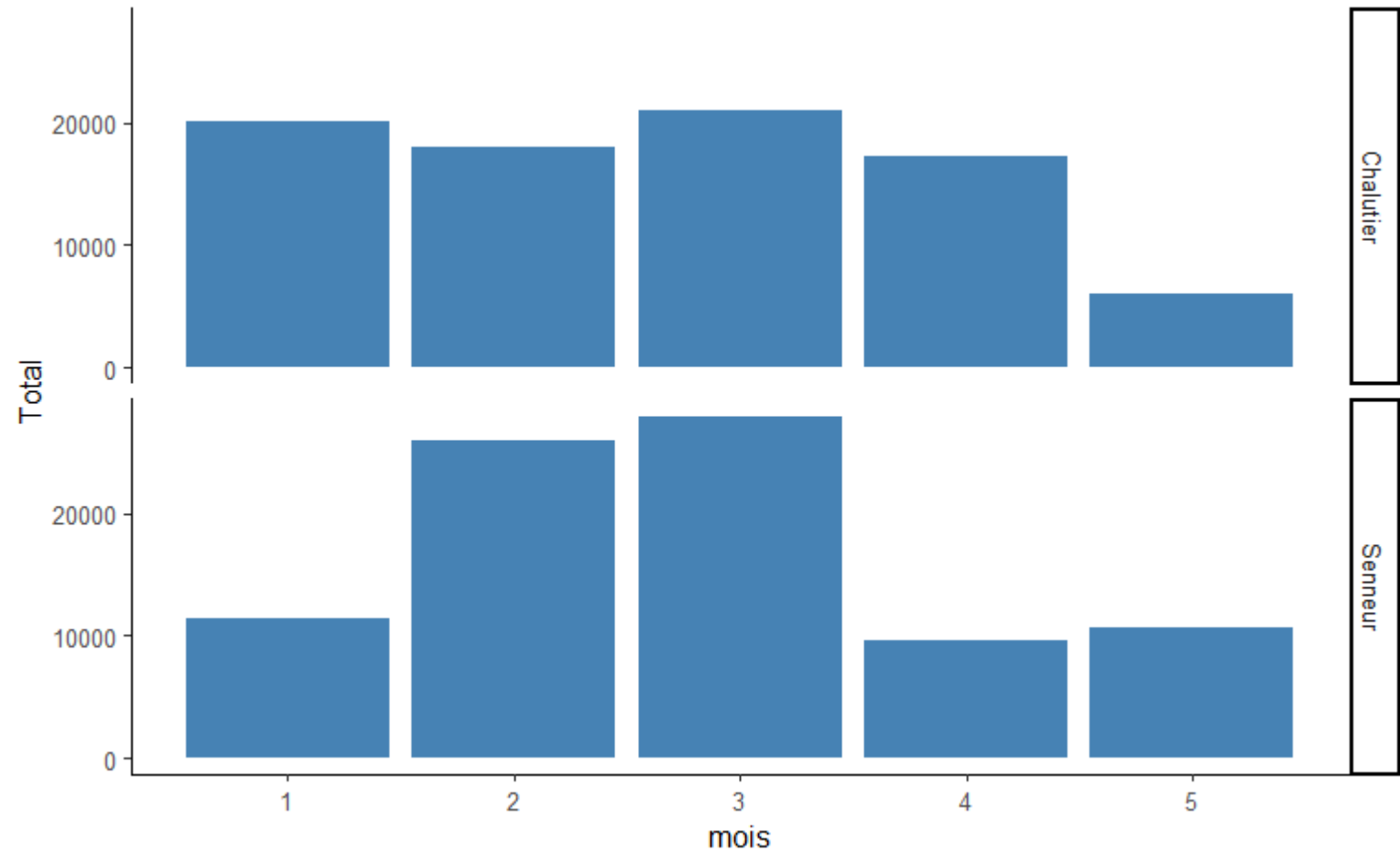
Nombre total de bateau = 69

Bateau côtière = 47

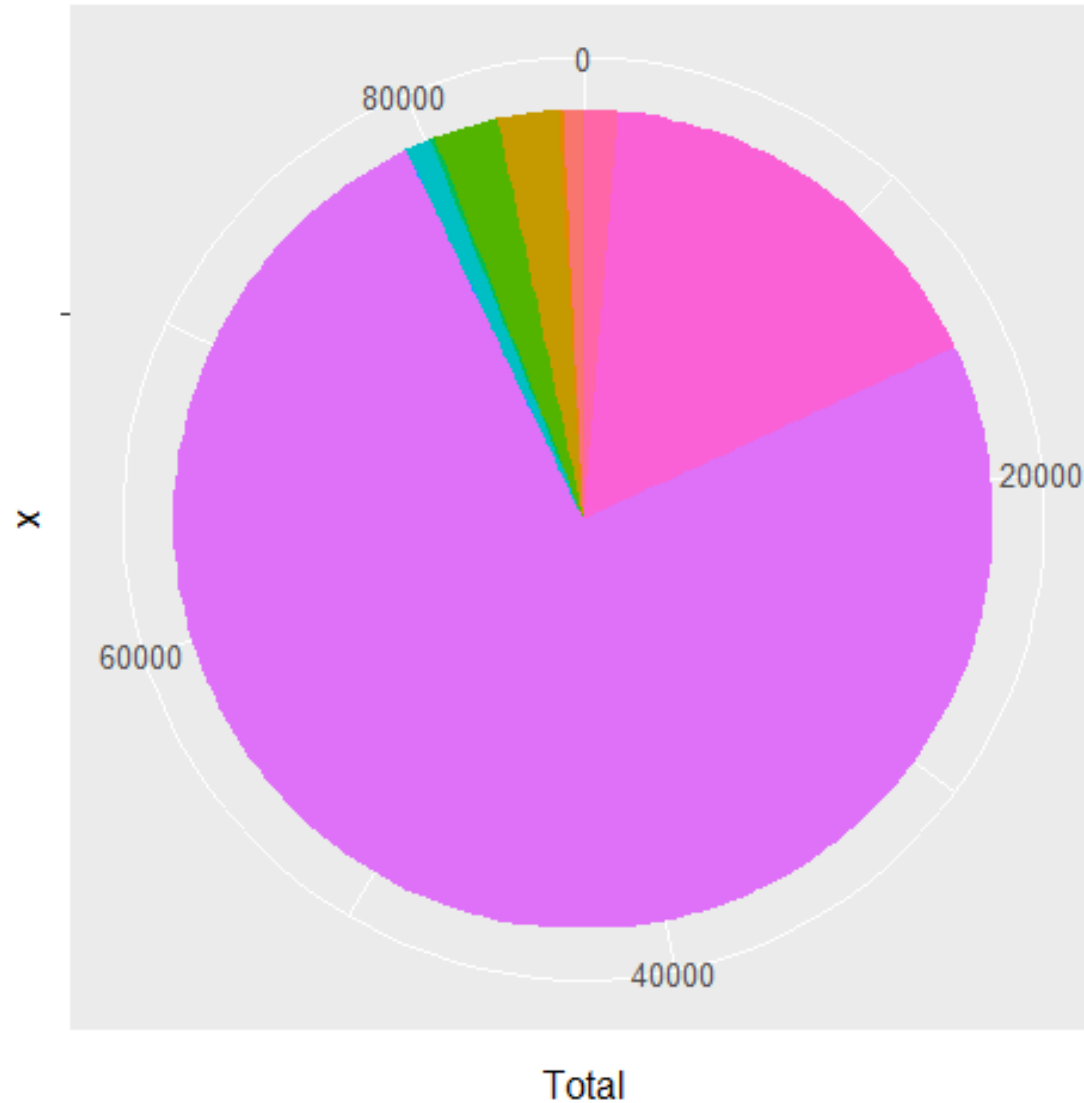
Bateau hauturière = 22



Capture totale par type de segment (janvier – mai 2023)



Composition de la pêche Senneurs

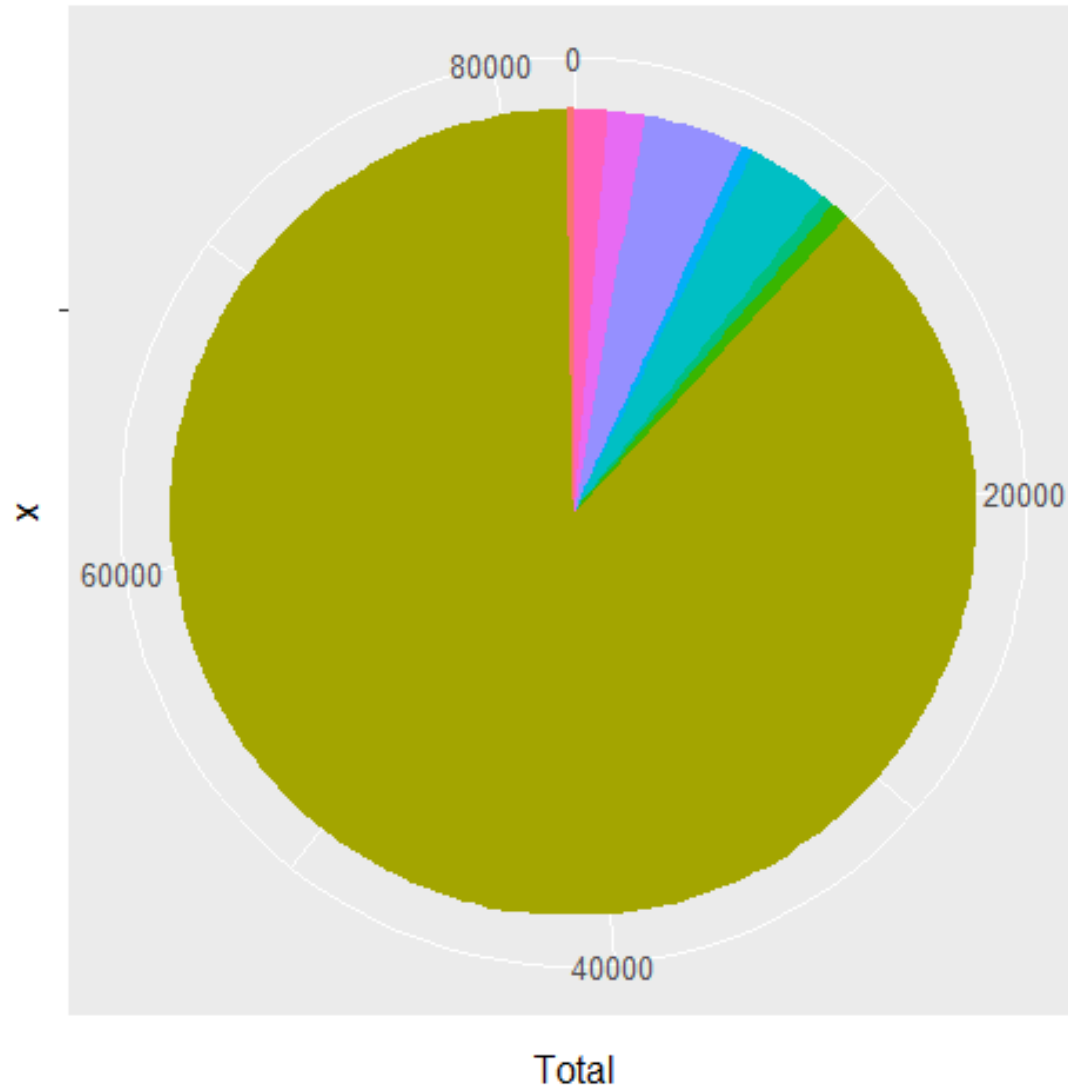


ESPECE

Anchois
Autres poissons démersaux
Autres Poissons pélagiques
Calamar
Chinchard
Divers Dorades
Divers Thons
Maquereau
Merlu
Mulet
Sabres
Sardine
Sardinelle plate
Sardinelle ronde

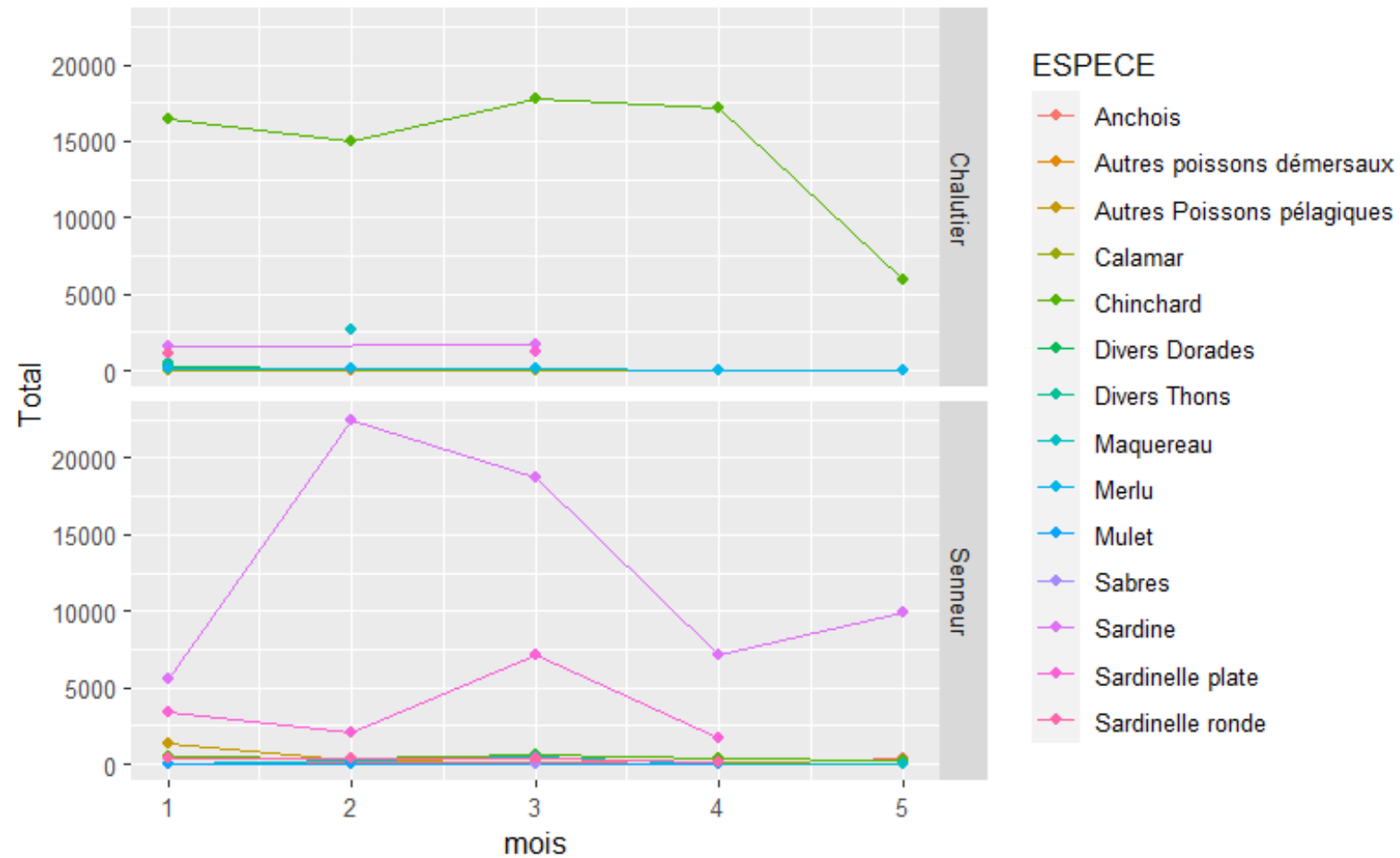
Espèces	%
Sardine	74,726%
Sardinelle plate	16,721%
Chinchard	2,542%
Autres	6,000%

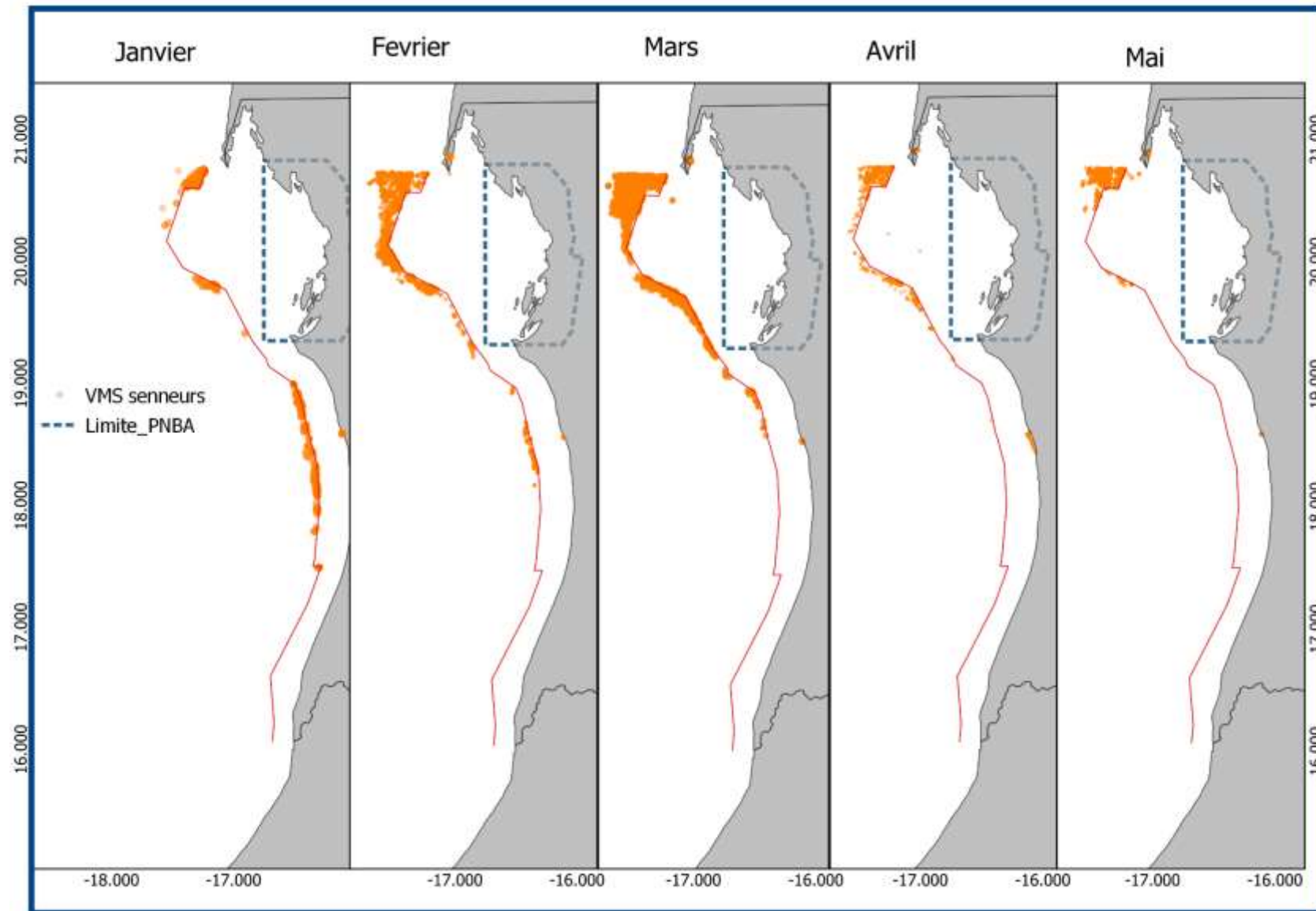
Composition de chalutiers

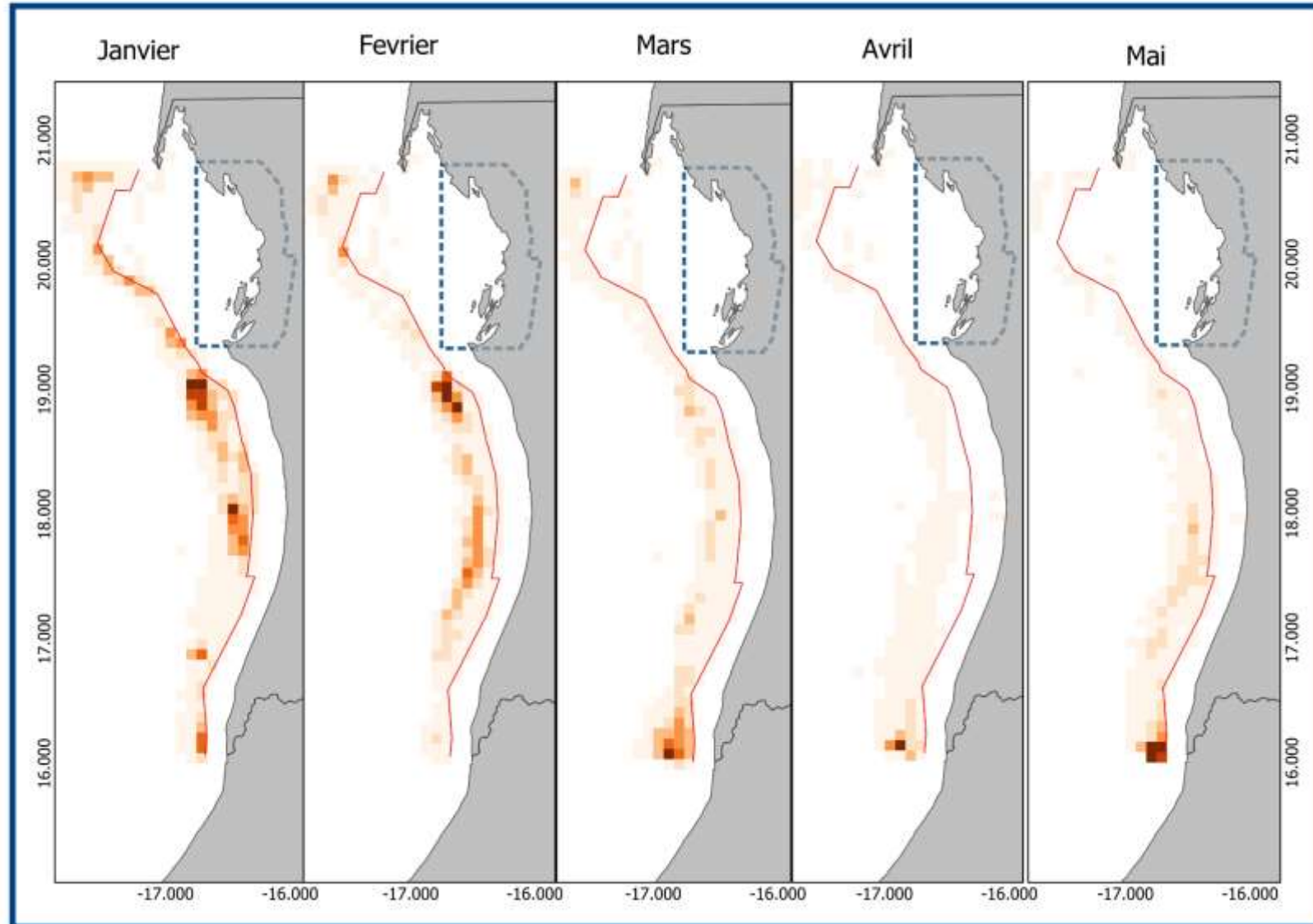


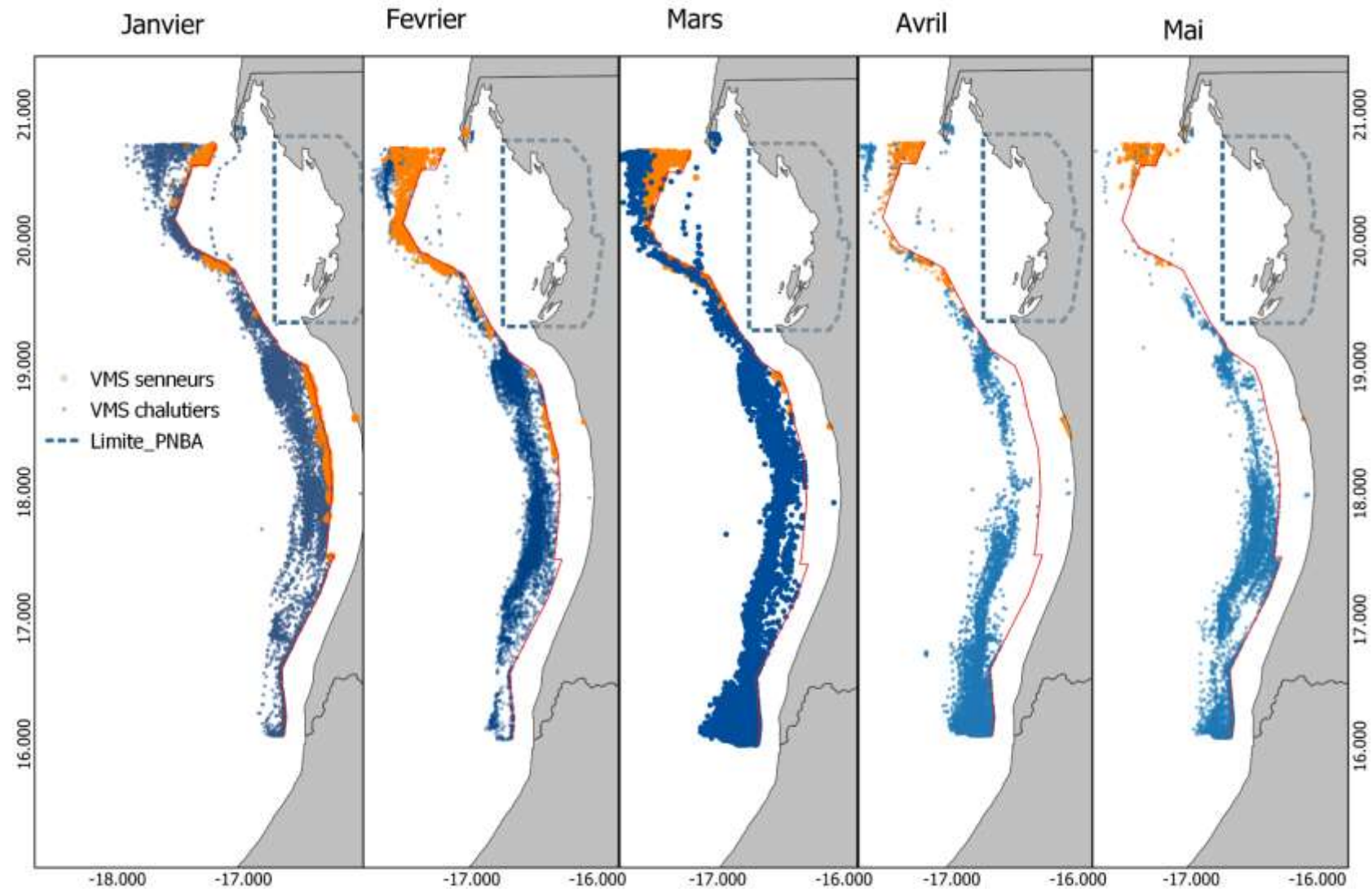
Espece	%
Chinchard	88%
Sardine	4%
Maquereau	3%
Sardinelle plate	1%
Sardinelle ronde	1%
Divers Dorades	1%
Divers Thons	1%
Merlu	0%
Autres poissons démersaux	0%
Calamar	0%

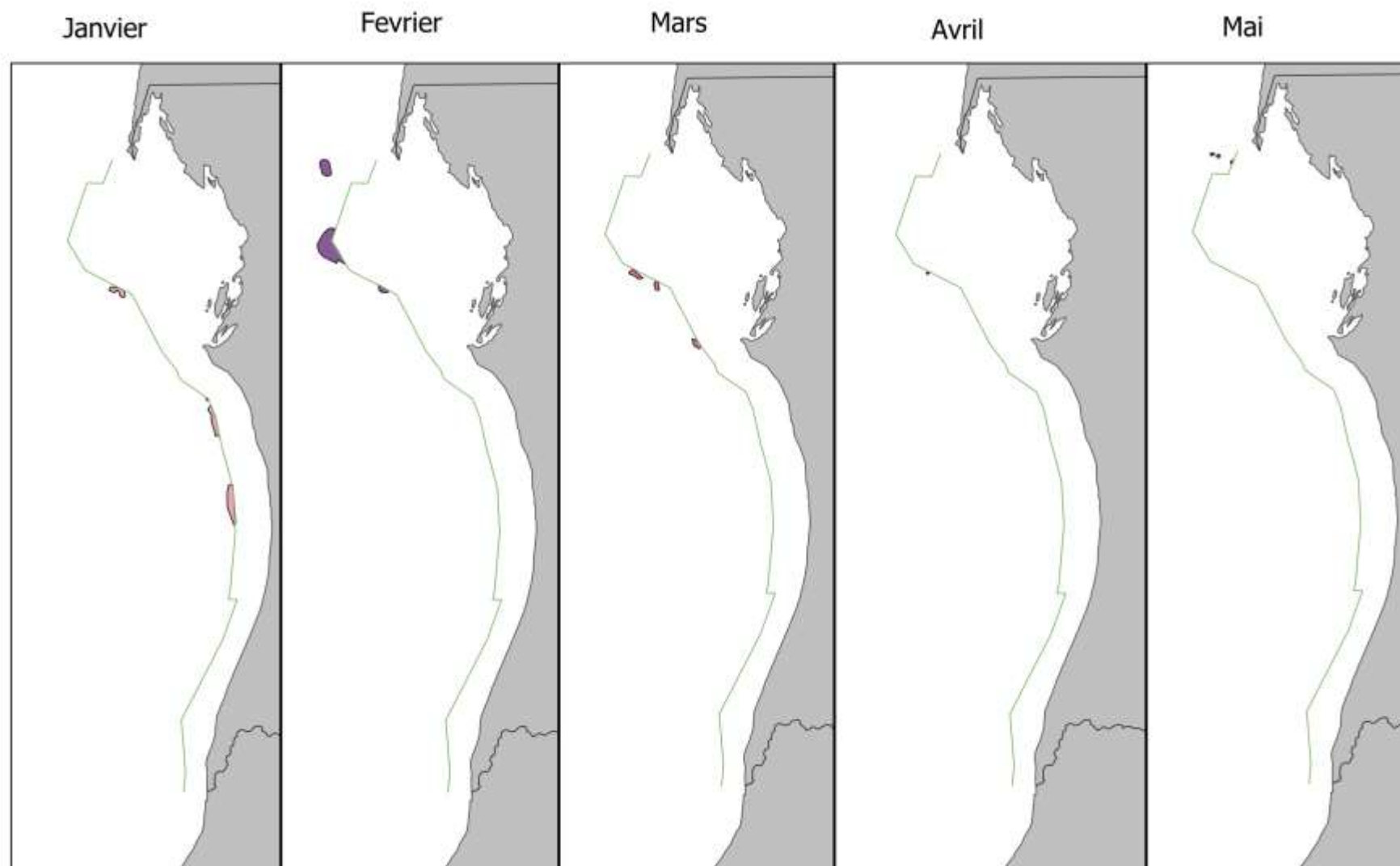
Capture par espèce et segment



Distribution des position de pêche de senneurs 2023

Distribution des position de pêche de Chalutiers 2023

Distribution des position de pêche de senneurs et chalutiers 2023

Chevauchement des position de pêche de senneurs et chalutiers2023

- Les chinchard sont les espèces les plus capturés par la pêche hauturière.**
- La Sardine est pêché essentiellement par la pêche côtière (senneurs).**
- Les activités des senneurs sont concentrées principalement au nord de Cap timiris.**
- Les efforts de chalutiers sont concentrés au niveau de la zone extrême sud et au niveau du cap trimiris**
- Il semble que les deux segments ne partagent pas la même zone de pêche.**



**MERCI POUR VOTRE
AIMABLE ATTENTION !**

Chinchard T.treacea)